

Sebuah presentasi yang baik adalah presentasi yang dikontrol oleh penyaji (presenter) atau oleh operator presentasi, sehingga presenter bisa meloncat dari slide satu ke yang lainnya.

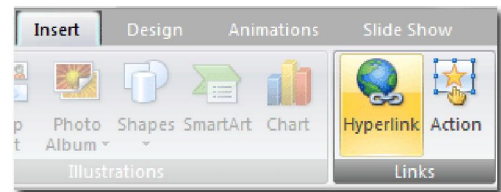
**Hyperlink** digunakan untuk mengontrol dan menghubungkan atau menggabungkan antar dokumen presentasi atau antara program presentasi dengan program aplikasi yang lain baik di dalam satu komputer, antarkomputer, atau internet.

Pada aplikasi Microsoft Office PowerPoint, maka *hyperlink* diartikan sebagai media presentasi yang dapat memberikan kemudahan menghubungkan sebuah file yang berbeda atau menghubungkan banyak slide-slide pada satu file PowerPoint sehingga tampil dengan cepat, yang memberikan kemudahan tanpa secara tradisional mencari file atau slide yang ingin dilihat tersebut.

Dari definisi *hyperlink* pada PowerPoint di atas bahwa *hyperlink* terdiri dari fungsi (sebagai penghubung), yaitu:

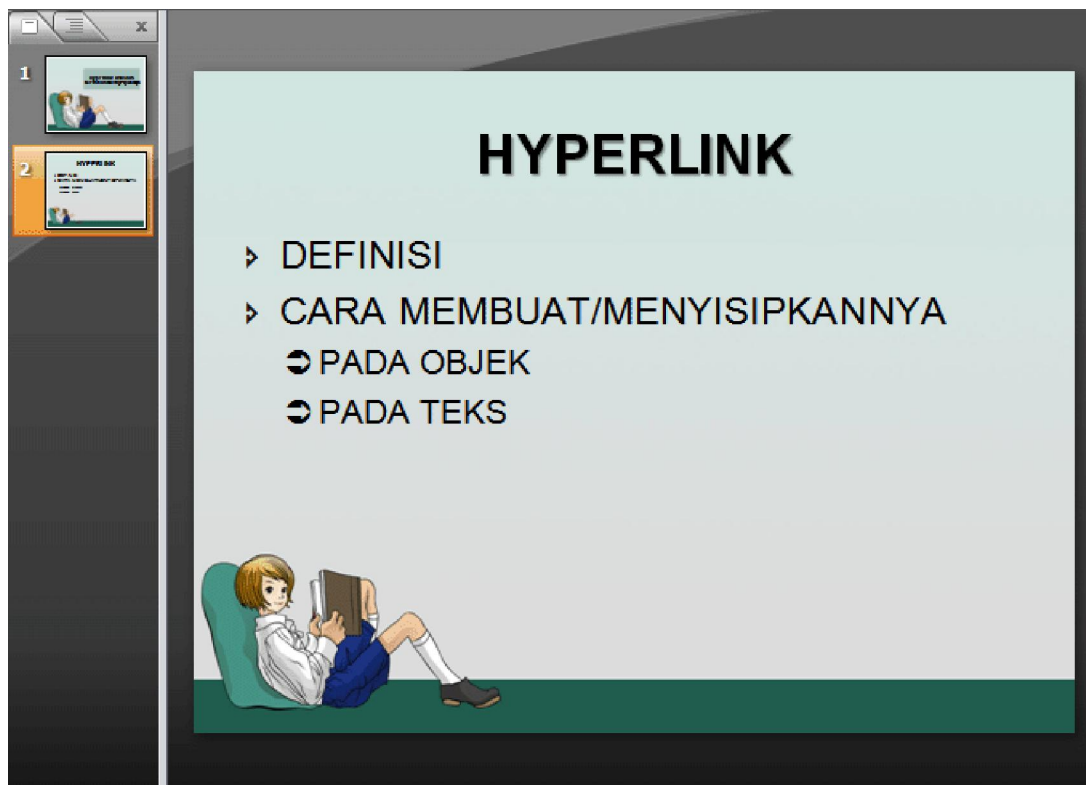
1. **Hyperlink** antar file (dari file jenis PowerPoint ke file lain)
2. **Hyperlink** dalam satu file (*hyperlink* jenis ini menghubungkan antar slide dalam satu file PowerPoint)

Menu pilihan yang digunakan untuk menggabungkan dokumen presentasi adalah *hyperlink* dalam **Tab** menu **Insert**. Proses pembuatan dan penggunaan **Hyperlink** adalah sebagai berikut.



## Langkah 1

Buatlah presentasi baru sebagai slide pertama dan kedua, misal seperti contoh berikut.



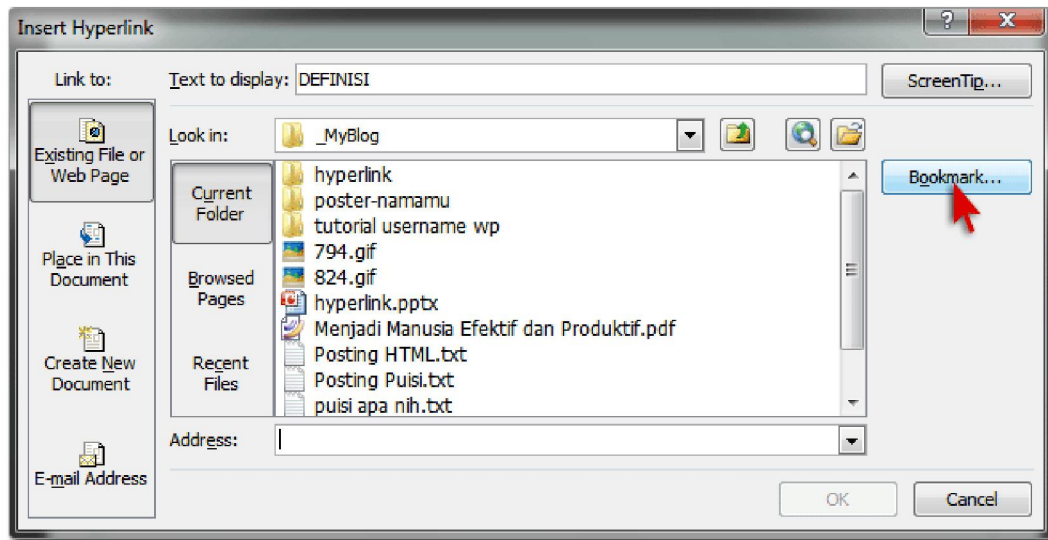
Gambar 1

## Langkah 2

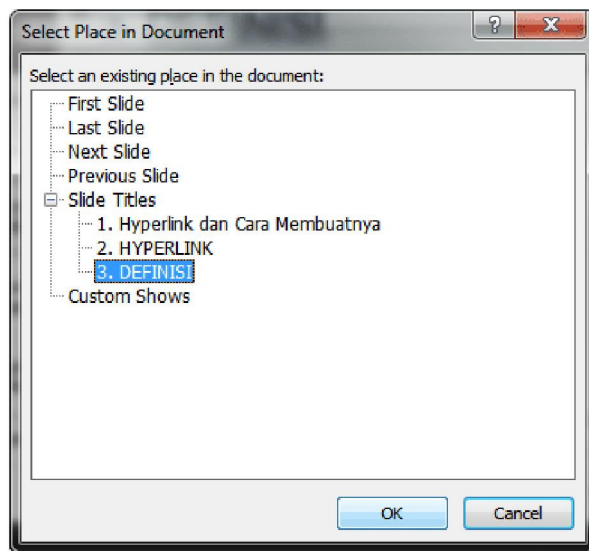
Pada slide kedua, blok tulisan “DEFINISI” lalu klik **Tab Insert**, kemudian klik ikon **Hyperlink**.

## Langkah 3

Setelah muncul tampilan seperti Gambar 2 ini:



Gambar 2



Gambar 3

Klik tombol **Bookmark**, sehingga akan muncul kotak dialog seperti Gambar 3.

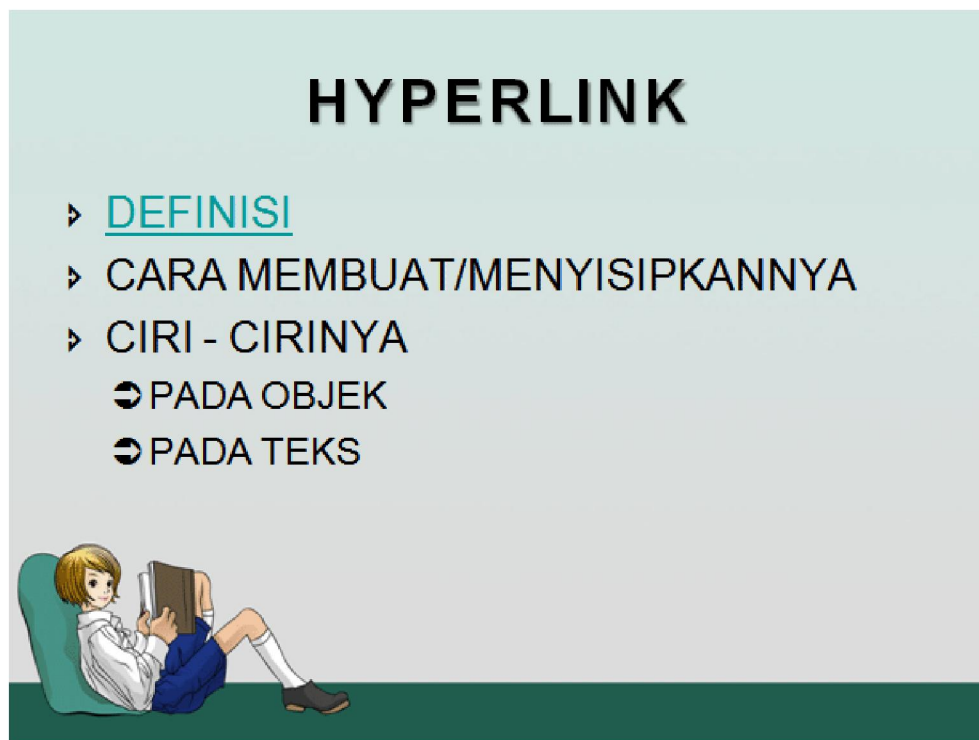
Terakhir pilih slide yang ingin dihubungkan dengan tulisan “DEFINISI” pada slide kedua.

Klik **OK** pada slide yang ditunjuk untuk dihubungkan, misalnya pada slide ketiga, klik **OK**, maka pada teks yang Anda blok tadi akan bergaris bawah dan itu menunjukkan bahwa teks tersebut merupakan *hyperlink*.

Perhatikan tampilan pada **Gambar 4**. Pada gambar tersebut memperlihatkan ciri-ciri sebuah objek atau teks yang sudah diberi *hyperlink* dan yang belum diberi.

Ciri-ciri teks atau objek yang diberi *hyperlink* pada tampilan dan di Slide Show:

1. Pointer (kursor) mouse akan berubah menjadi Gambar Tangan.
2. Teks akan diberi Garis Bawah (underline) secara otomatis.



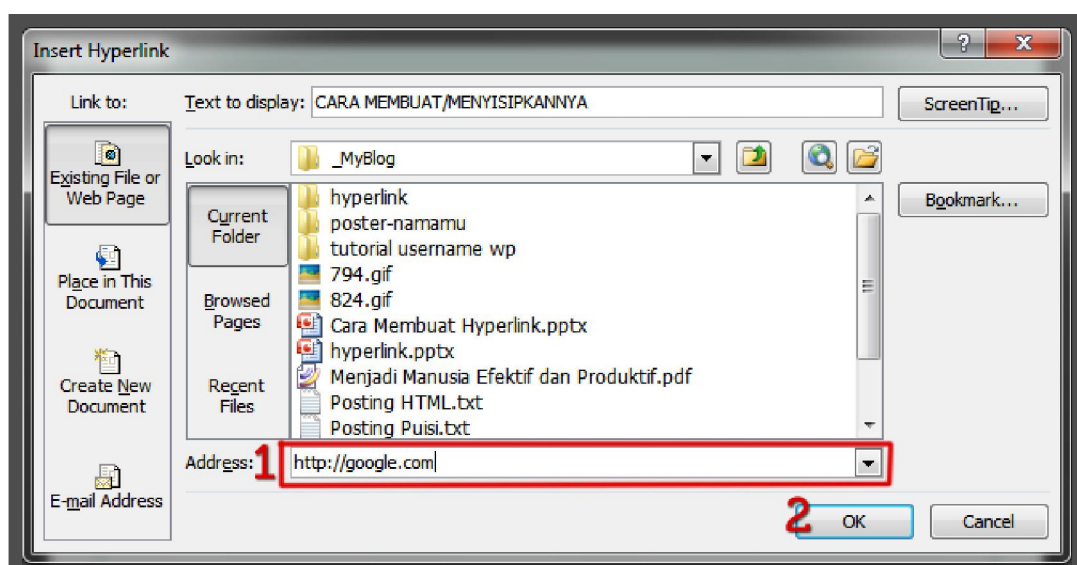
Gambar 4

#### Langkah 4

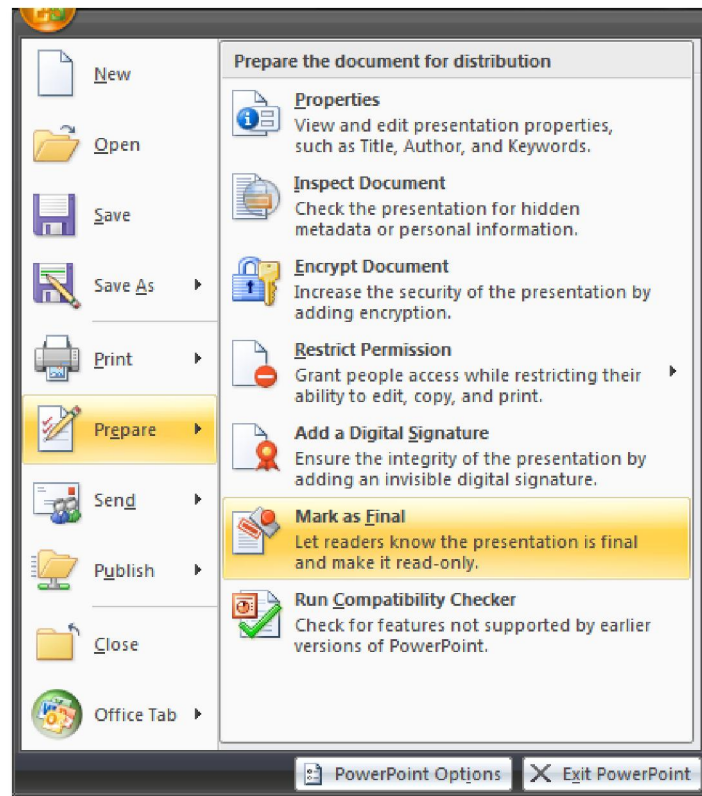
Lakukan dengan langkah yang sama untuk melanjutkan *hyperlink* berikutnya.

#### Catatan Tambahan:

Jika ingin menyisipkan *link* web “*google.com*” misalnya, Anda bisa isi dengan <http://google.com> pada kolom *Address*.



Terakhir sebelum dokumen presentasi Anda di bagi-pakai kan di internet, Anda bisa memasang proteksi “*read-only*” dengan cara “*Mark as Final*” dokumen tersebut, seperti yang ditunjukkan pada gambar berikut ini:



Langkah-langkahnya yaitu dengan klik **Tombol Office (Office Button)** kemudian pilih **Prepare** dan terakhir klik **Mark as Final**.

Nah mudah saja 'kan?  
Selamat Berkarya... ☺

\_\_\_**Hafid**.-  
<http://itshafid.wordpress.com>